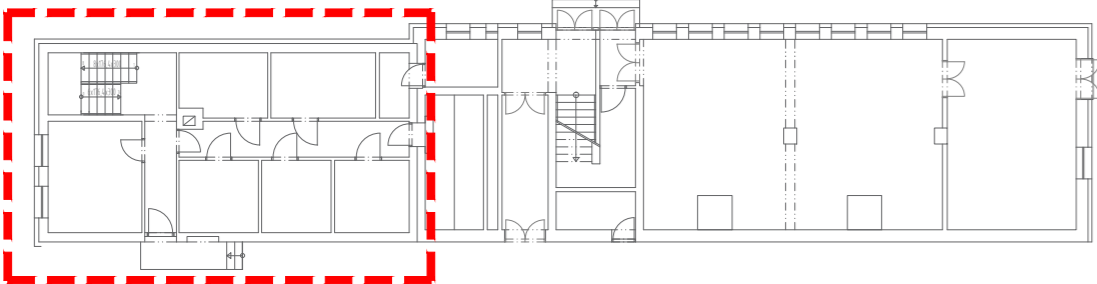
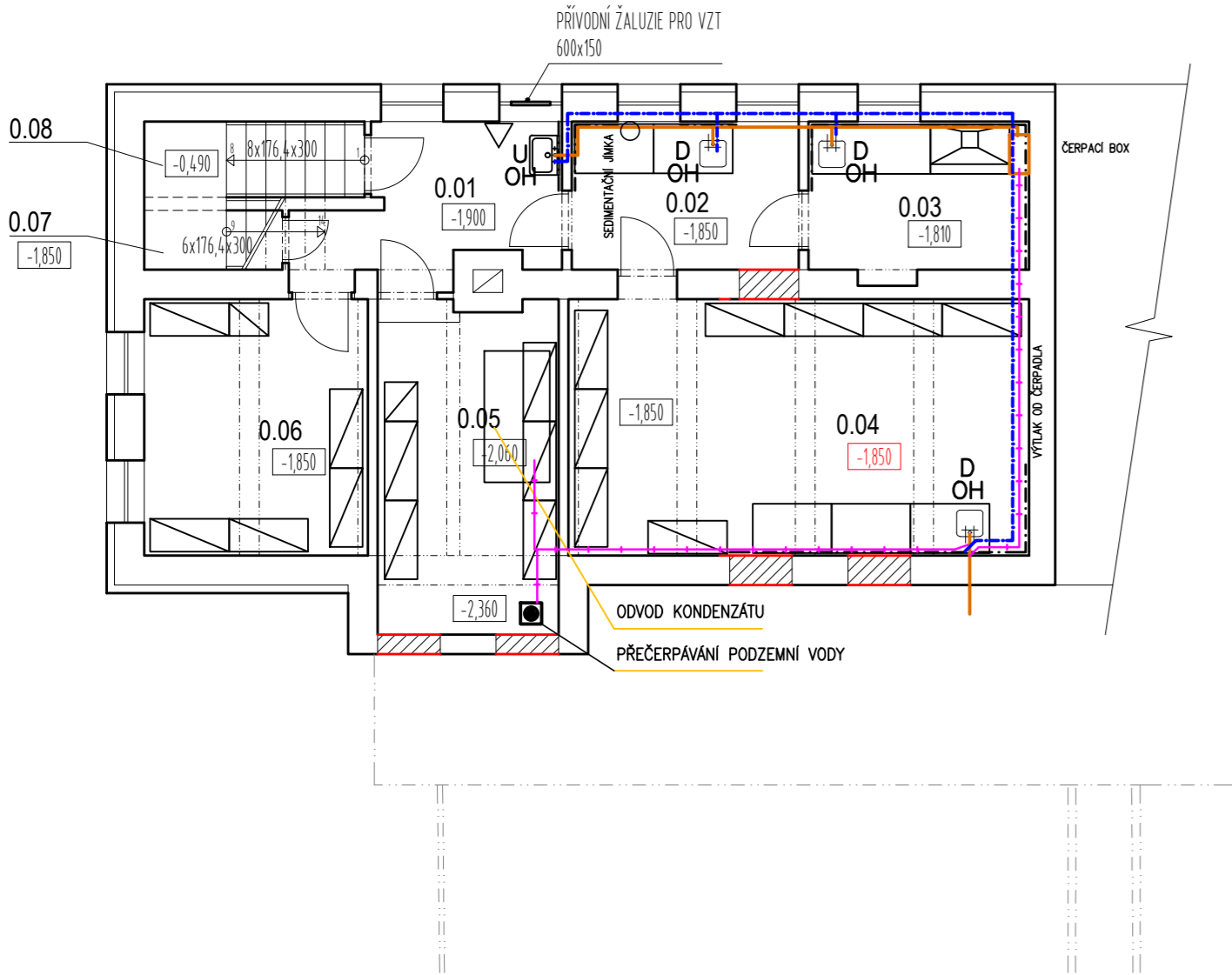


SCHEMA OBJEKTU S VYZNAČENOU SUTERÉNNÍ ČÁSTÍ 1.PP



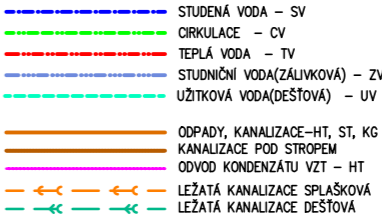
PŮDORYS 1.PP - NOVÝ STAV A BOURANÉ KONSTRUKCE
M 1 : 100



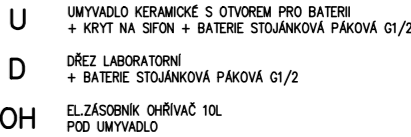
LEGENDA MÍSTNOSTÍ 1.PP

MÍST.	ÚČEL MÍSTNOSTI	PLOCHA m²	PODLAHA	STĚNY	PODHLLED/VÝŠKA MÍSTNOSTI (m)	POZNÁMKA
0.01	MANIPULAČNÍ PROSTOR	8,05	HLAZENÝ BETON	VÁPENOCEMENTOVÁ OMÍTKA	2,22	
0.02	PŘÍPRAVNA	7,85	HLAZENÝ BETON	VÁPENOCEMENTOVÁ OMÍTKA	2,17	
0.03	ÚPRAVNA VZORKŮ	7,76	HLAZENÝ BETON	VÁPENOCEMENTOVÁ OMÍTKA	2,13	
0.04	VÝUKOVÉ PRACOVISTĚ PŮDNÍ BIOLOGIE	27,62	HLAZENÝ BETON	VÁPENOCEMENTOVÁ OMÍTKA	2,17/1,96	
0.05	PRACOVISTĚ GRANULOMETRIE	13,81	HLAZENÝ BETON	VÁPENOCEMENTOVÁ OMÍTKA	2,38/2,17	
0.06	TECHNICKÉ ZÁZEMÍ PRO TERÉNNÍ VÝUKU	13,26	HLAZENÝ BETON	VÁPENOCEMENTOVÁ OMÍTKA	2,23/2,02	
0.07	ÚKLIDOVÁ MÍSTNOST	1,90	HLAZENÝ BETON	VÁPENOCEMENTOVÁ OMÍTKA		
0.08	SCHODIŠTĚ	6,88	HLAZENÝ BETON/TERACO	VÁPENOCEMENTOVÁ OMÍTKA		

LEGENDA POTRUBÍ:



LEGENDA ZP:

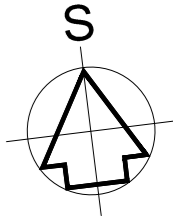


LEGENDA HMOT:



POZNÁMKA:

- PO ODSTRANĚNÍ ZDĚNÉ PŘÍČKY BUDE MÍSTO V PONECHÁVANÉ STĚNĚ ZAPRAVENO VÁPENOCEMENTOVOU OMÍTKOU A BÍLOU MALBOU, STEJNÝM POVRCHEM BUDOU OPATŘENY I VEŠKERÉ NOVÉ VYZDÍVKY
- PODLAHA V M.Č. 0.04 BUDE NOVĚ SNÍŽENA O 40mm, Z PŮVODNÍCH -1810 NA NOVÝCH -1850, DOJDE Tedy K ODSTRANĚNÍ PODLAHOVÉ BETONOVÉ VRSTVY, SNÍŽENÍ ZEMINY V PODLOŽÍ A ZNOVU VYLITA BETONOVOU SMĚSÍ S VÝZTUŽÍ Z KARI SÍTÍ 150x150 Ø6mm
- V TOMTO PODLAŽÍ BUDE PROVEDENA SANACE ZDIVA - STARÁ OMÍTKA BUDE KOMPLETNĚ ODSTRANĚNA, SPÁRY PROČISTĚNY, ZDIVO ZAPRAVENO A OPATŘENO TEPELNĚ IZOLAČNÍ SANAČNÍ OMÍTKOU S VYSOKOU DIFÚZNÍ SCHOPNOSTÍ
- PROSTORY 1PP BUDOU V RÁMCÍ ÚPRAVY VNITŘNÍHO PROSTŘEDÍ VYBAVENY NUCENOU CÍRKULACÍ VZDUCHU S EXTERIÉROVÝM NASÁVÁNÍM ČERSTVÉHO VZDUCHU, VŠE POMOCÍ VZT - PRO SPRÁVNÉ FUNKOVÁNÍ BUDOU ZŘÍZENY OTVORY PRO PŘÍVOD A ODVOD VZDUCHU - PŘÍVOD SKRZE STÁVAJÍCÍ OKNO NA SEVERNÍ STRANĚ A ODVOD POMOCÍ STÁVAJÍCÍHO KOMÍNOVÉHO PRŮDUCHU



VÝŠKOVÝ SYSTÉM BpV ±0,000 = 210,170 m n. m. (stávající úroveň podlahy 1.NP)

REVIZE:	POPIS ZMĚNY:	DATUM:	VYPRACOVAL:

AKCE: Dobudování a modernizace infrastruktury pro praktickou výuku na PřF UP, Olomouc - Holice	STUPEŇ PD: DSP - DOKUMENTACE PRO STAVEBNÍ POVOLENÍ	<div></div>	
	OBJEKT: SO19 (RB1) - STAVEBNÍ ÚPRAVY OBJEKTU 53 (RB1)		
	PROFESE: D.1.4.E ZDRAVOTECHNICKÉ INSTALACE		
	ZAKÁZKOVÉ ČÍSLO: 20427011-3		
INVESTOR A OBJEDNATEL: Univerzita Palackého v Olomouci Křížkovského 511/8, 771 47 Olomouc	DATUM: 06/2016	AUTORIZACE:	
MÍSTO STAVBY: areál PřF UP v Olomouci pozemky parc. č. 1705/1, 1705/41, 1705/47, 1706/1, 1706/3, 1706/4, k.ú. Holice u Olomouce	FORMÁT: 3 x A4		
GENERÁLNÍ PROJEKTANT: <div>INTAR a.s. Bezručova 81/17a, 602 00 Brno tel.: +420 543 422 211 www.intar.cz, info@intar.cz</div>	KOPIE:	1:100	
VEDOUČÍ PROJEKTU: ING. JOSEF KATOLICKÝ, jkatolicky@intar.cz	MĚŘÍTKO:		
HLAVNÍ INŽENÝR PROJEKTU: ING. PETR SVOBODA, psvoboda@intar.cz	VÝKRES:	PŮDORYS 1.PP	
ZHOTOVITEL ČÁSTI: <div>INTAR a.s. Bezručova 81/17a, 602 00 Brno tel.: +420 543 422 211 www.intar.cz, info@intar.cz</div>	EVIDENČNÍ ČÍSLO: 20427011-3/SO 19/D.1.4.E	ČÍSLO VÝKRESU: 02	REVIZE: .
ODPOVĚDNÝ PROJEKTANT: ING. NOVÁČKOVÁ, hnovackova@intar.cz			
VYPRACOVAL: ING. NOVÁČKOVÁ, hnovackova@intar.cz			